

موصل مهايئ التيار المتردد

دليل خدمة الطراز Dell من Inspiron 1122

إزالة موصل مهايئ التيار المتردد

إعادة تركيب موصل مهايئ التيار المتردد

⚠ تحذير: قبل أن تبدأ العمل بداخل الكمبيوتر، يرجى قراءة معلومات الأمان الواردة مع جهاز الكمبيوتر. ولمزيد من المعلومات حول أفضل ممارسات الأمان، راجع الصفحة الرئيسية الخاصة بالتوافق مع الإشعارات التنظيمية على العنوان dell.com/regulatory_compliance.

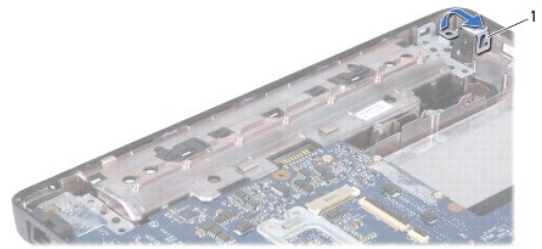
⚠ تنبيه: ينبغي أن يقتصر إجراء الإصلاحات على الكمبيوتر على فني معتمد للخدمة. إذ أن التخلص الناتج عن إجراء أعمال صيانة غير مصرح بها من قبل Dell لا يغطيه الضمان.

⚠ تنبيه: لتجنب تفريغ الشحنت الإلكترونية، قم بزعن نفسك أرضياً باستخدام شريط معصم خاص بالعزل الأرضي أو لمس سطح معدني غير مطلي من وقت لآخر (مثل موصل موجود بالكمبيوتر الذي يحوزتلك).

⚠ تنبيه: للمساعدة على منع إتلاف لوحة النظام، قم بلك البطارية الرئيسية (انظر [إزالة البطارية](#)) قبل التعامل مع الأجزاء الداخلية للكمبيوتر.

إزالة موصل مهايئ التيار المتردد

1. اتبع الإرشادات الواردة في [قبل البدء](#).
2. قم بإزالة البطارية (انظر [إزالة البطارية](#)).
3. قم بإزالة لوحة المفاتيح (انظر [إزالة لوحة المفاتيح](#)).
4. اتبع الإرشادات من [خطوة 4](#) إلى [خطوة 6](#) في [إزالة محرك الأقراص الثابتة](#).
5. قم بإزالة مسند راحة اليد (انظر [إزالة مسند راحة اليد](#)).
6. قم بإزالة مجموعة الشاشة (انظر [إزالة مجموعة الشاشة](#)).
7. قم بإزالة الغطاء الأوسط (انظر [فك الغطاء الأوسط](#)).
8. قم بإزالة لوحة الصوت (انظر [إزالة لوحة الصوت](#)).
9. ارفع المسند وقم بإزالته بعيداً عن الجزء السفلي من الكمبيوتر كما يظهر في الشكل التوضيحي.

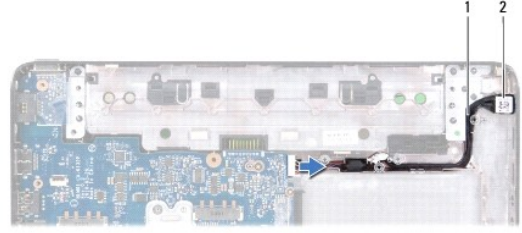


مسند	1
------	---

01. افصل كابل موصل مهايئ التيار المتردد من الموصل الموجود على لوحة النظام.

11. لاحظ اتجاه الكابلات وأخرج كابل موصل مهايئ التيار المتردد بحرص من مسارات التوجيه الخاصة به.

21. ارفع موصل مهايئ التيار المتردد خارج الجزء السفلي من الكمبيوتر.



1	كابل موصل مهائى التيار المتردد	2	موصل محول التيار المتردد
---	--------------------------------	---	--------------------------

إعادة تركيب موصل مهائى التيار المتردد

1. اتبع الإرشادات الواردة في [قبل البدء](#).
 2. قم بتوجيه كابل موصل مهائى التيار المتردد وضع موصل مهائى التيار المتردد في الجزء السفلى من الكمبيوتر.
 3. قم بتوصيل كابل موصل مهائى التيار المتردد بالموصل الموجود على لوحة النظام.
 4. أعد تركيب المسند الذي يثبت موصل مهائى التيار المتردد بالجزء السفلى من الكمبيوتر.
 5. أعد تركيب لوحة الصوت (انظر [إعادة تركيب لوحة الصوت](#)).
 6. أعد تركيب الغطاء الأوسط (انظر [إعادة تركيب الغطاء الأوسط](#)).
 7. أعد تركيب مجموعة الشاشة (انظر [إعادة تركيب مجموعة الشاشة](#)).
 8. أعد تركيب مسند راحة اليد (انظر [إعادة تركيب مسند راحة اليد](#)).
 9. اتبع الإرشادات من [خطوة 5](#) إلى [خطوة 7](#) في [إعادة تركيب محرك الأقراص الثابتة](#).
 01. أعد تركيب لوحة المفاتيح (انظر [إعادة تركيب لوحة المفاتيح](#)).
 11. أعد تركيب البطارية (انظر [إعادة تركيب البطارية](#)).
- ⚠ **تنبيه:** قبل تشغيل الكمبيوتر، أعد تركيب جميع المسامير اللولبية وتأكد من عدم وجود مسامير مفكوكة داخل الكمبيوتر. فقد يؤدي عدم القيام بذلك إلى إتلاف الكمبيوتر.

[رجوع إلى صفحة المحتويات](#)

لوحة الصوت

دليل خدمة الطراز Dell من Inspiron 1122

● إزالة لوحة الصوت

● إعادة تركيب لوحة الصوت

⚠ تحذير: قبل أن تبدأ العمل بداخل الكمبيوتر، يرجى قراءة معلومات الأمان الواردة مع جهاز الكمبيوتر. ولمزيد من المعلومات حول أفضل ممارسات الأمان، راجع الصفحة الرئيسية الخاصة بالتوافق مع الإشعاعات التنظيمية على العنوان dell.com/regulatory_compliance.

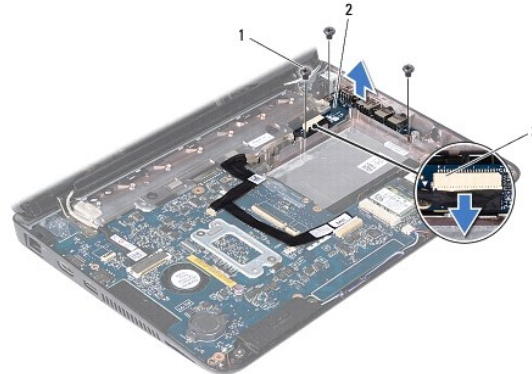
⚠ تنبيه: ينبغي أن يقتصر إجراء الإصلاحات على الكمبيوتر على فني معتمد للخدمة. إذ أن التخلص الناتج عن إجراء أعمال صيانة غير مصرح بها من قبل Dell لا يغطيه الضمان.

⚠ تنبيه: لتجنب تفريغ الشحنات الإلكترونية، قم بعزل نفسك أرضياً باستخدام شريط معصم خاص بالعزل الأرضي أو لمس سطح معدني غير مطلي بشكل دوري.

⚠ تنبيه: للمساعدة على منع إتلاف لوحة النظام، قم بفتح البطارية الرئيسية (انظر [إزالة البطارية](#)) قبل التعامل مع الأجزاء الداخلية للكمبيوتر.

إزالة لوحة الصوت

1. اتبع الإرشادات الواردة في [قبل البدء](#).
2. قم بإزالة البطارية (انظر [إزالة البطارية](#)).
3. قم بإزالة لوحة المفاتيح (انظر [إزالة لوحة المفاتيح](#)).
4. اتبع الإرشادات من [خطوة 4](#) إلى [خطوة 6](#) في [إزالة محرك الأقراص الثابتة](#).
5. قم بإزالة مسند راحة اليد (انظر [إزالة مسند راحة اليد](#)).
6. افصل كابلات هوائي بطاقة Mini-Card من بطاقة (بطاقات) Mini-Card.
7. افصل كابل الصوت عن الموصل الموجود على لوحة الصوت.
8. قم بفتح المسامير اللولبية الثلاثة التي تثبت لوحة الصوت بالجزء السفلي من الكمبيوتر.
9. ارفع لوحة الصوت خارج الجزء السفلي من الكمبيوتر.



1	المسامير اللولبية (3)	2	لوحة الصوت
3	موصل كابل الصوت		

إعادة تركيب لوحة الصوت

1. اتبع الإرشادات الواردة في [قبل البدء](#).
2. قم بمحاذاة الموصلات الموجودة على لوحة الصوت مع الفتحات الموجودة على الجزء السفلي من الكمبيوتر.
3. أعد تركيب المسامير اللولبية الثلاثة التي تثبت لوحة الصوت بالجزء السفلي من الكمبيوتر.

4. قم بتوصيل كابل الصوت بالموصل الموجود على لوحة الصوت.
 5. قم بتوصيل كابلات هوائي بطاقة Mini-Card ببطاقة (بطاقات) Mini-Card.
 6. أعد تركيب مسند راحة اليد (انظر [إعادة تركيب مسند راحة اليد](#)).
 7. اتبع الإرشادات من [خطوة 5 إلى خطوة 7](#) في [إعادة تركيب محرك الأقراص الثابتة](#).
 8. أعد تركيب لوحة المفاتيح (انظر [إعادة تركيب لوحة المفاتيح](#)).
 9. أعد تركيب البطارية (انظر [إعادة تركيب البطارية](#)).
- ⚠ تنبيه: قبل تشغيل الكمبيوتر، أعد تركيب جميع المسامير اللولبية وتأكد من عدم وجود مسامير مفكوكة داخل الكمبيوتر. فقد يؤدي عدم القيام بذلك إلى إتلاف الكمبيوتر.

[رجوع إلى صفحة المحتويات](#)

البطارية

دليل خدمة الطراز Dell من Inspiron 1122

إزالة البطارية

إعادة تركيب البطارية

⚠ تحذير: قبل أن تبدأ العمل بداخل الكمبيوتر، يرجى قراءة معلومات الأمان الواردة مع جهاز الكمبيوتر. ولمزيد من المعلومات حول أفضل ممارسات الأمان، راجع الصفحة الرئيسية الخاصة بالتوافق مع الإشعارات التنظيمية على العنوان dell.com/regulatory_compliance.

⚠ تنبيه: ينبغي أن يقتصر إجراء الإصلاحات على الكمبيوتر على فني معتمد للخدمة. إذ أن التلف الناتج عن إجراء أعمال صيانة غير مصرح بها من قبل Dell لا يغطيه الضمان.

⚠ تنبيه: لتجنب تفريغ الشحنات الإلكترونية، قم بزرل نفسك أرضياً باستخدام شريط معصم خاص بالعزل الأرضي أو لمس سطح معدني غير مطلي من وقت لآخر (مثل موصل موجود بالكمبيوتر الذي يحوز تلك).

⚠ تنبيه: لتفادي إلحاق التلف بالكمبيوتر، لا تستخدم إلا البطارية المصممة خصيصاً لهذا النوع من أجهزة كمبيوتر Dell. لا تستخدم البطاريات المصممة لأجهزة كمبيوتر أخرى غير Dell.

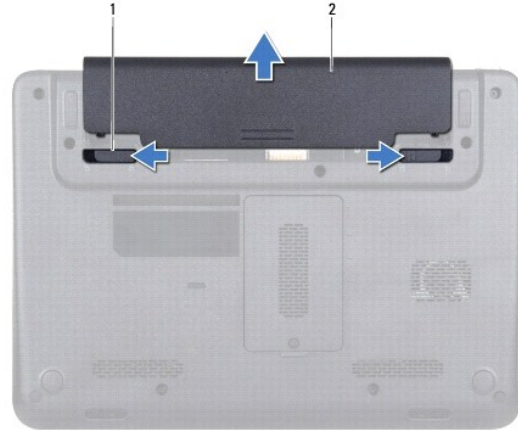
إزالة البطارية

1. اتبع الإرشادات الواردة في [فيل البدء](#).

2. أوقف تشغيل الكمبيوتر (انظر [إغلاق الكمبيوتر](#)) واقلبه.

3. قم بتمرير مزلاجي تحرير البطارية إلى وضع إلغاء القفل.

4. أخرج البطارية من الحاوية المخصصة لها.



1	مزلاج تحرير البطارية (2)	2	البطارية
---	--------------------------	---	----------

إعادة تركيب البطارية

⚠ تنبيه: لتفادي إلحاق التلف بالكمبيوتر، لا تستخدم إلا البطارية المصممة خصيصاً لهذا النوع من أجهزة كمبيوتر Dell.

1. اتبع الإرشادات الواردة في [فيل البدء](#).

2. أدخل البطارية في الحاوية الخاصة بها حتى يصدر صوت للدلالة على استقرارها في مكانها.

[رجوع إلى صفحة المحتويات](#)

قبل البدء

دليل خدمة الطراز Dell من Inspiron 1122

- 1 [الأدوات الموصى باستخدامها](#)
- 2 [إغلاق الكمبيوتر](#)
- 3 [قبل العمل داخل الكمبيوتر](#)

يوفر هذا الدليل إرشادات حول إزالة المكونات وتركيبها في الكمبيوتر الذي بحوزتك، وما لم يتم التصريح بخلاف ذلك، يفترض كل إجراء من الإجراءات توفر الشروط التالية:

- 1 قيامك بالإجراءات الواردة في [إغلاق الكمبيوتر](#) و [قبل العمل داخل الكمبيوتر](#).
- 1 قيامك بقراءة معلومات الأمان الواردة مع الكمبيوتر.
- 1 إمكانية استبدال أحد المكونات أو — في حالة شرائه بصورة منفصلة — تركيبه من خلال اتباع إجراء الإزالة بترتيب عكسي.

الأدوات الموصى باستخدامها

قد يتطلب تنفيذ الإجراءات الواردة في هذا المستند توفر الأدوات التالية:


- 1 مفك Phillips
- 1 مفك صغير بسن مسطح
- 1 مخطاط بلاستيكي
- 1 برنامج تحديث نظام الإدخال والإخراج الأساسي (BIOS) القابل للتنفيذ والمتوفر على موقع الويب support.dell.com

إغلاق الكمبيوتر

▲ **تنبيه:** لتفادي فقد البيانات، قم بحفظ جميع الملفات المفتوحة وإغلاقها وإنهاء جميع البرامج المفتوحة قبل إيقاف تشغيل الكمبيوتر.

1. قم بحفظ جميع الملفات المفتوحة وإغلاقها وإنهاء جميع البرامج المفتوحة.

2. قم بإيقاف تشغيل نظام التشغيل:

انقر فوق **Start** (ابدأ)  ثم انقر فوق **Shut Down** (إيقاف التشغيل).

3. تأكد أن الكمبيوتر في وضع إيقاف التشغيل. إذا لم يتم إيقاف تشغيل الكمبيوتر تلقائيًا عند إيقاف تشغيل نظام التشغيل، فاضغط مع الاستمرار على زر التشغيل حتى يتوقف تشغيل الكمبيوتر.

قبل العمل داخل الكمبيوتر

استعن بإرشادات السلامة التالية لمساعدتك على حماية الكمبيوتر من أي تلف محتمل، وللمساعدة كذلك على ضمان سلامتك الشخصية.

⚠ **تحذير:** قبل أن تبدأ العمل بداخل الكمبيوتر، يرجى قراءة معلومات الأمان الواردة مع جهاز الكمبيوتر. ولمزيد من المعلومات حول أفضل ممارسات الأمان، راجع الصفحة الرئيسية الخاصة بالتوافق مع الإشعارات التنظيمية على العنوان dell.com/regulatory_compliance.

▲ **تنبيه:** ينبغي أن يقتصر إجراء الإصلاحات على الكمبيوتر على فني معتمد للخدمة. إذ أن التلف الناتج عن إجراء أعمال صيانة غير مصرح بها من قبل Dell لا يغطيه الضمان.

▲ **تنبيه:** تعامل مع المكونات والبطاقات بعناية. ولا تلمس المكونات أو نقاط التلامس الموجودة في إحدى البطاقات. وأمسك البطاقة من حوافها أو من حامل التركيب المعني الموجود بها. أمسك أي مكون من حوافه، وليس من السننون الخاصة به.

▲ **تنبيه:** عندما تقوم بفصل أحد الكابلات، قم بسحبه من الموصل أو لسان السحب، وليس من الكابل نفسه. يوجد في بعض الكابلات موصلات ذات السنّة للتثبيت، فإذا كنت تقوم بفصل هذا النوع من الكابلات، فاضغط على لسان التثبيت قبل فصل الكابل. وأثناء سحب الموصلات لفصلها، حافظ على محاذاتها بشكل مستو لتجنب نسي أي من سنن الموصلات. وتأكد أيضًا من توجيه الموصلين ومن محاذاتهما بشكل صحيح قبل توصيل أي كابل.

▲ **تنبيه:** لتجنب إتلاف الكمبيوتر، قم بإجراء الخطوات التالية قبل العمل داخل الكمبيوتر:

1. تأكد من استواء سطح العمل ونظافته لتجنب تعريض غطاء جهاز الكمبيوتر للخدش.

2. قم بإيقاف تشغيل الكمبيوتر (انظر [إغلاق الكمبيوتر](#)) وجميع الأجهزة المتصلة به.

▲ **تنبيه:** لفصل أحد كابلات الشبكة، قم أولاً بفصل الكابل عن الكمبيوتر، ثم فصله عن الجهاز المتصل بالشبكة.

3. قم بفصل جميع كابلات الهاتف أو شبكة الاتصال عن الكمبيوتر.

4. اضغط على أية بطاقات مثبتة وأخرجها من قارئ بطاقات الوسائط الذي يمكنه قراءة 7 أنواع بطاقات في فتحة واحدة.

5. قم بفصل الكمبيوتر وجميع الأجهزة المتصلة به من مأخذ التيار الكهربائي.

6. افصل جميع الأجهزة المتصلة من الكمبيوتر.

△ تنبيه: للمساعدة على منع إتلاف لوحة النظام، قم بفتح البطارية الرئيسية (انظر [إزالة البطارية](#)) قبل التعامل مع الأجزاء الداخلية للكمبيوتر.

7. قم بإزالة البطارية (انظر [إزالة البطارية](#)).

8. اقلب الكمبيوتر ليعد إلى وضعه الطبيعي، ثم افتح الكمبيوتر واضغط على زر الطاقة لعزل لوحة النظام أرضيًا.

[رجوع إلى صفحة المحتويات](#)


تحديث نظام الإدخال والإخراج الأساسي (BIOS) دليل خدمة الطراز Dell من Inspiron 1122

قد يتطلب نظام الإدخال والإخراج (BIOS) تحديثًا في حالة توفر أي تحديث أو عند استبدال لوحة النظام. لتحديث نظام الإدخال والإخراج الأساسي (BIOS):

1. ابدأ تشغيل الكمبيوتر.

2. انتقل إلى العنوان support.dell.com/support/downloads.

3. حدد موقع ملف تحديث نظام الإدخال والإخراج الأساسي (BIOS) للكمبيوتر:

 **ملاحظة:** يوجد رقم الصيانة الخاص بالكمبيوتر الموجود بحوزتك على ملصق في الجزء السفلي من الكمبيوتر.

في حالة توفر رمز الصيانة للكمبيوتر الذي بحوزتك:

a. انقر فوق **Enter a Tag** (إدخال رمز).

b. أدخل رقم الصيانة الخاص بالكمبيوتر لديك في الحقل: **Enter a service tag** (إدخال رقم صيانة)، وانقر فوق **Go** (انتقال إلى)، وتابع إلى [خطوة 4](#).


في حالة عدم توفر رقم الصيانة للكمبيوتر الذي بحوزتك:

a. انقر فوق **Select Model** (تحديد الطراز).

b. حدد نوع المنتج في قائمة **Select Your Product Family** (تحديد فئة المنتج).

c. حدد العلامة التجارية للمنتج في قائمة **Select Your Product Line** (تحديد خط المنتج).

d. حدد رقم طراز المنتج في قائمة **Select Your Product Model** (تحديد طراز المنتج).

 **ملاحظة:** إذا كنت قد حددت طرازًا مختلفًا وتريد البدء من جديد، فانقر فوق **Start Over** (البدء مجددًا) في الجانب العلوي الأيمن من القائمة.

e. انقر فوق **Confirm** (تأكيد).

4. تظهر قائمة بالنتائج على الشاشة. انقر فوق **BIOS** (نظام الإدخال والإخراج الأساسي).

5. انقر فوق **Download Now** (تنزيل الآن) لتنزيل أحدث ملف لنظام الإدخال والإخراج الأساسي (BIOS). يظهر الإطار **File Download** (تنزيل الملف).

6. انقر فوق **Save** (حفظ) لحفظ الملف على سطح المكتب لديك. يتم تنزيل الملف على سطح المكتب لديك.

7. انقر فوق **Close** (إغلاق) إذا ظهر إطار **Download Complete** (اكتمل التنزيل). يظهر رمز الملف على سطح المكتب لديك ويحمل نفس عنوان ملف تحديث نظام الإدخال والإخراج الأساسي (BIOS) الذي تم تنزيله.

8. انقر نقرًا مزدوجًا فوق رمز الملف الموجود على سطح المكتب واتبع الإرشادات التي تظهر على الشاشة.

الكاميرا

دليل خدمة الطراز Dell من Inspiron 1122

إزالة الكاميرا

إعادة تركيب الكاميرا

⚠ تحذير: قبل أن تبدأ العمل بداخل الكمبيوتر، يرجى قراءة معلومات الأمان الواردة مع جهاز الكمبيوتر. ولمزيد من المعلومات حول أفضل ممارسات الأمان، راجع الصفحة الرئيسية الخاصة بالتوافق مع الإشعارات التنظيمية على العنوان dell.com/regulatory_compliance.

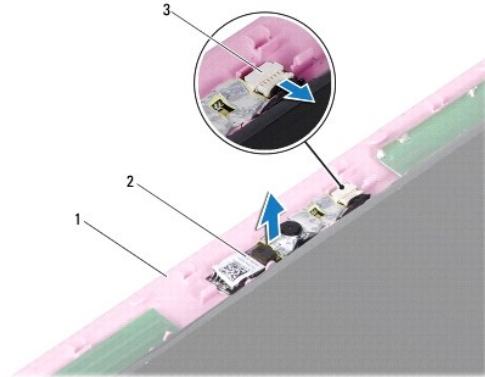
⚠ تنبيه: ينبغي أن يقتصر إجراء الإصلاحات على الكمبيوتر على فني معتمد للخدمة. إذ أن التللف الناتج عن إجراء أعمال صيانة غير مصرح بها من قبل Dell لا يغطيه الضمان.

⚠ تنبيه: لتجنب تفريغ الشحنات الإلكترونية، قم بعزل نفسك أرضياً باستخدام شريط معصم خاص بالعزل الأرضي أو لمس سطح معدني غير مطلي من وقت لآخر (مثل موصل موجود بالكمبيوتر الذي يحوز تلك).

⚠ تنبيه: للمساعدة على منع إتلاف لوحة النظام، قم بفتح البطارية الرئيسية (انظر [إزالة البطارية](#)) قبل التعامل مع الأجزاء الداخلية للكمبيوتر.

إزالة الكاميرا

1. اتبع الإرشادات الواردة في [قيل البدء](#).
2. قم بإزالة البطارية (انظر [إزالة البطارية](#)).
3. قم بإزالة لوحة المفاتيح (انظر [إزالة لوحة المفاتيح](#)).
4. اتبع الإرشادات من [خطوة 4](#) إلى [خطوة 6](#) في [إزالة محرك الأقراص الثابتة](#).
5. قم بإزالة مسند راحة اليد (انظر [إزالة مسند راحة اليد](#)).
6. قم بإزالة مجموعة الشاشة (انظر [إزالة مجموعة الشاشة](#)).
7. قم بإزالة إطار الشاشة (انظر [إزالة الحافة الأمامية للشاشة](#)).
8. افصل كابل الكاميرا عن الموصل الموجود في وحدة الكاميرا.
9. ارفع وحدة الكاميرا خارج الغطاء الخلفي للشاشة.



1	غطاء الخلفي للشاشة	2	وحدة الكاميرا
3	موصل كابل الكاميرا		

إعادة تركيب الكاميرا

1. اتبع الإرشادات الواردة في [قيل البدء](#).
2. ضع وحدة الكاميرا على الغطاء الخلفي للشاشة باستخدام أعمدة المحاذاة.

3. اضغط لأسفل على وحدة الكاميرا لتثبيتها بالغطاء الخلفي للشاشة.
 4. قم بتوصيل كابل الكاميرا بالموصل الموجود في وحدة الكاميرا.
 5. أعد تركيب إطار الشاشة (انظر [إعادة تركيب إطار الشاشة](#)).
 6. أعد تركيب مجموعة الشاشة (انظر [إعادة تركيب مجموعة الشاشة](#)).
 7. أعد تركيب مسند راحة اليد (انظر [إعادة تركيب مسند راحة اليد](#)).
 8. اتبع الإرشادات من [خطوة 5](#) إلى [خطوة 7](#) في [إعادة تركيب محرك الأقراص الثابتة](#).
 9. أعد تركيب لوحة المفاتيح (انظر [إعادة تركيب لوحة المفاتيح](#)).
 01. أعد تركيب البطارية (انظر [إعادة تركيب البطارية](#)).
- ⚠ تنبيه: قبل تشغيل الكمبيوتر، أعد تركيب جميع المسامير اللولبية وتأكد من عدم وجود مسامير مفكوكة داخل الكمبيوتر. فقد يؤدي عدم القيام بذلك إلى إتلاف الكمبيوتر.

[رجوع إلى صفحة المحتويات](#)

البطارية الخلية المصغرة

دليل خدمة الطراز Dell من Inspiron 1122

إزالة البطارية الخلية المصغرة

إعادة تركيب البطارية الخلية المصغرة

⚠ تحذير: قبل أن تبدأ العمل بداخل الكمبيوتر، يرجى قراءة معلومات الأمان الواردة مع جهاز الكمبيوتر. ولمزيد من المعلومات حول أفضل ممارسات الأمان، راجع الصفحة الرئيسية الخاصة بالتوافق مع الإشعاعات التنظيمية على العنوان dell.com/regulatory_compliance.

⚠ تنبيه: ينبغي أن يقتصر إجراء الإصلاحات على الكمبيوتر على فني معتمد للخدمة. إذ أن التللف الناتج عن إجراء أعمال صيانة غير مصرح بها من قبل Dell لا يغطيه الضمان.

⚠ تنبيه: لتجنب تفريغ الشحنت الإلكترونية، قم بعزل نفسك أرضياً باستخدام شريط معصم خاص بعزل الأرضي أو لمس سطح معدني غير مطلي من وقت لآخر (مثل موصل موجود بالكمبيوتر الذي يحوزك).

⚠ تنبيه: للمساعدة على منع إتلاف لوحة النظام، قم بفك البطارية الرئيسية (انظر [إزالة البطارية](#)) قبل التعامل مع الأجزاء الداخلية للكمبيوتر.

إزالة البطارية الخلية المصغرة

1. اتبع الإرشادات الواردة في [قبل البدء](#).
2. قم بإزالة البطارية (انظر [إزالة البطارية](#)).
3. قم بإزالة لوحة المفاتيح (انظر [إزالة لوحة المفاتيح](#)).
4. اتبع الإرشادات من [خطوة 4](#) إلى [خطوة 6](#) في [إزالة محرك الأقراص الثابتة](#).
5. قم بإزالة مسند راحة اليد (انظر [إزالة مسند راحة اليد](#)).
6. استخدم مخطاطاً بلاستيكياً لرفع البطارية الخلية المصغرة برفق من فتحة البطارية الموجودة على لوحة النظام.
7. ارفع البطارية الخلية المصغرة من مقبس البطارية.



بطارية خلية مصغرة	2	مخطاط بلاستيكي
-------------------	---	----------------

إعادة تركيب البطارية الخلية المصغرة

1. اتبع الإرشادات الواردة في [قبل البدء](#).
 2. مع توجيه القطب الموجب لأعلى، اضغط على البطارية الخلية المصغرة لتثبيتها في حاوية البطارية على لوحة النظام.
 3. أعد تركيب مسند راحة اليد (انظر [إعادة تركيب مسند راحة اليد](#)).
 4. اتبع الإرشادات من [خطوة 5](#) إلى [خطوة 7](#) في [إعادة تركيب محرك الأقراص الثابتة](#).
 5. أعد تركيب لوحة المفاتيح (انظر [إعادة تركيب لوحة المفاتيح](#)).
 6. أعد تركيب البطارية (انظر [إعادة تركيب البطارية](#)).
- ⚠ تنبيه: قبل تشغيل الكمبيوتر، أعد تركيب جميع المسامير اللولبية وتأكد من عدم وجود مسامير مفكوة داخل الكمبيوتر. فقد يؤدي عدم القيام بذلك إلى إتلاف الكمبيوتر.

[رجوع إلى صفحة المحتويات](#)

مروحة المعالج ومجموعة وحدة امتصاص الحرارة

دليل خدمة الطراز Dell من Inspiron 1122

● إزالة مروحة المعالج ومجموعة المشتت الحراري

● استبدال مروحة المعالج ومجموعة وحدة امتصاص الحرارة

⚠ تحذير: قبل أن تبدأ العمل بداخل الكمبيوتر، يرجى قراءة معلومات الأمان الواردة مع جهاز الكمبيوتر. ولمزيد من المعلومات حول أفضل ممارسات الأمان، راجع الصفحة الرئيسية الخاصة بالتوافق مع الإشعاعات التنظيمية على العنوان dell.com/regulatory_compliance.

⚠ تحذير: إذا قمت بإزالة وحدة امتصاص حرارة المعالج من الكمبيوتر وهي ساخنة، فلا تلمس حوافها المعدنية.

⚠ تنبيه: ينبغي أن يقتصر إجراء الإصلاحات على الكمبيوتر على الفني معتمد للخدمة. إذ أن التلف الناتج عن إجراء أعمال صيانة غير مصرح بها من قبل Dell لا يغطيه الضمان.

⚠ تنبيه: لتجنب تفريغ الشحنات الإلكترونية، قم بإزالة بطارية الكمبيوتر، ثم قم بإزالة البطارية الرئيسية (انظر [إزالة البطارية](#)) قبل التعامل مع الأجزاء الداخلية للكمبيوتر.

⚠ تنبيه: للمساعدة على منع إتلاف لوحة النظام، قم بفك البطارية الرئيسية (انظر [إزالة البطارية](#)) قبل التعامل مع الأجزاء الداخلية للكمبيوتر.

إزالة مروحة المعالج ومجموعة المشتت الحراري

1. اتبع الإرشادات الواردة في [قيل البدء](#).

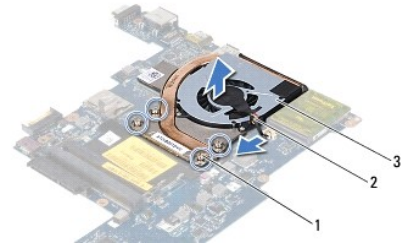
2. قم بإزالة لوحة النظام (انظر [إزالة لوحة النظام](#)).

3. افصل كابل المروحة عن الموصل الموجود على لوحة النظام.

4. قم بفك مسامير التثبيت اللولبية الأربعة التي تثبت وحدة امتصاص حرارة المعالج بلوحة النظام بترتيب تسلسلي (محدد بجانب مسامير التثبيت اللولبية).

🔍 ملاحظة: قد يختلف شكل وحدة امتصاص حرارة المعالج حسب طراز الكمبيوتر.

5. أخرج وحدة امتصاص حرارة المعالج من لوحة النظام.



1	المسامير المقيدة (4)	2	كابل المروحة
3	وحدة امتصاص حرارة المعالج		

استبدال مروحة المعالج ومجموعة وحدة امتصاص الحرارة

🔍 ملاحظة: يمكن إعادة استخدام الوسادة الحرارية الأصلية إذا تمت إعادة تركيب المعالج ووحدة امتصاص حرارة المعالج الأصليين معاً. إذا تم استبدال أي من المعالج أو وحدة امتصاص حرارة المعالج، فاستخدم الوسادة الحرارية المتوفرة في المجموعة للتأكد من التوصيل الحراري.

🔍 ملاحظة: يفترض هذا الإجراء أنك قد قمت بالفعل بإزالة وحدة امتصاص حرارة المعالج وأنت مستعد لإعادة تركيبها.

1. اتبع الإرشادات الواردة في [قيل البدء](#).

2. قم بمحاذاة مسامير التثبيت اللولبية الأربعة الموجودة على وحدة امتصاص حرارة المعالج مع فتحات المسامير اللولبية الموجودة على لوحة النظام وقم بإحكام ربط هذه المسامير بترتيب تسلسلي (محدد بجوار مسامير التثبيت اللولبية).

3. قم بتوصيل كابل المروحة بالموصل الموجود على لوحة النظام.

4. أعد تركيب لوحة النظام (انظر [إعادة تركيب لوحة النظام](#)).

⚠ تنبيه: قبل تشغيل الكمبيوتر، أعد تركيب جميع المسامير اللولبية وتأكد من عدم وجود مسامير مفكوكة داخل الكمبيوتر. فقد يؤدي عدم القيام بذلك إلى إتلاف الكمبيوتر.

الشاشة

دليل خدمة الطراز Dell من Inspiron 1122

[مجموعة الشاشة](#)

[إطار الشاشة](#)

[لوحة الشاشة](#)

[دعوات لوحة الشاشة](#)

⚠ تحذير: قبل أن تبدأ العمل بداخل الكمبيوتر، يرجى قراءة معلومات الأمان الواردة مع جهاز الكمبيوتر. ولمزيد من المعلومات حول أفضل ممارسات الأمان، راجع الصفحة الرئيسية الخاصة بالتوافق مع الإشعاعات التنظيمية على العنوان dell.com/regulatory_compliance.

⚠ تنبيه: ينبغي أن يقتصر إجراء الإصلاحات على الكمبيوتر على فني معتمد للخدمة. إذ أن التلف الناتج عن إجراء أعمال صيانة غير مصرح بها من قبل Dell لا يغطيه الضمان.

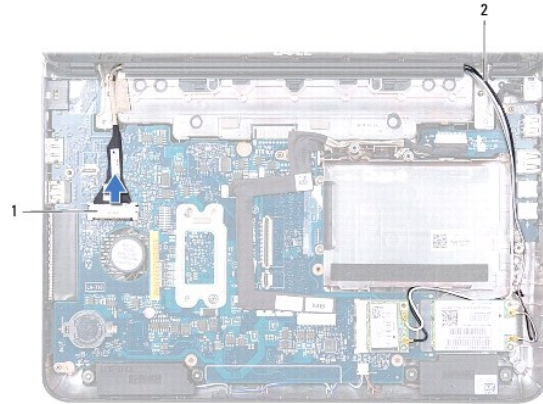
⚠ تنبيه: لتجنب تفريغ الشحنات الإلكترونية، قم بعزل نفسك أرضياً باستخدام شريط معصم خاص بالعزل الأرضي أو لمس سطح معدني غير مطلي من وقت لآخر (مثل موصل موجود بالكمبيوتر الذي بحوزتك).

⚠ تنبيه: للمساعدة على منع اتلاف لوحة النظام، قم بلك البطارية الرئيسية (انظر [إزالة البطارية](#)) قبل التعامل مع الأجزاء الداخلية للكمبيوتر.

مجموعة الشاشة

إزالة مجموعة الشاشة

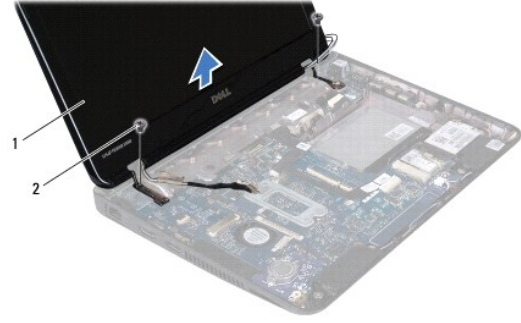
1. اتبع الإرشادات الواردة في [قبل البدء](#).
2. قم بإزالة البطارية (انظر [إزالة البطارية](#)).
3. قم بإزالة لوحة المفاتيح (انظر [إزالة لوحة المفاتيح](#)).
4. اتبع الإرشادات من [خطوة 4](#) إلى [خطوة 6](#) في [إزالة محرك الأقراص الثابتة](#).
5. قم بإزالة مسند راحة اليد (انظر [إزالة مسند راحة اليد](#)).
6. افصل كبلات هوائي بطاقة Mini-Card من بطاقة (بطاقات) Mini-Card.
7. لاحظ اتجاه الكبلات وأخرج كبلات هوائي بطاقة Mini-Card بحرص من مسارات التوجيه الخاصة بها.
8. افصل كبل الشاشة عن موصل لوحة النظام.



1	موصل كبل الشاشة	2	كبلات هوائي بطاقة Mini-Card
---	-----------------	---	-----------------------------

9. قم بإزالة المسامير اللولبيين (واحد على كل جانب) اللذين يثبتان مجموعة الشاشة في الجزء السفلي من الكمبيوتر.

01. ارفع مجموعة الشاشة وقم بإزالتها من الجزء السفلي للكمبيوتر.



1	مجموعة الشاشة	2	المسامير اللولبية (2)
---	---------------	---	-----------------------

إعادة تركيب مجموعة الشاشة

1. اتبع الإرشادات الواردة في [قيل البدء](#).
 2. ضع مجموعة الشاشة في مكانها وأعد تركيب المسامير اللولبية (واحد على كل جانب) اللذين يثبتان مجموعة الشاشة في الجزء السفلي من الكمبيوتر.
 3. صل كابيل الشاشة بموصل لوحة النظام.
 4. قم بتوجيه كابلات هوائي بطاقة Mini-Card عبر مسارات التوجيه الموجودة على الجزء السفلي من الكمبيوتر.
 5. قم بتوصيل كابلات هوائي بطاقة Mini-Card ببطاقة (بطاقات) Mini-Card.
 6. أعد تركيب مسند راحة اليد (انظر [إعادة تركيب مسند راحة اليد](#)).
 7. اتبع الإرشادات من [خطوة 5](#) إلى [خطوة 7](#) في [إعادة تركيب محرك الأقراص الثابتة](#).
 8. أعد تركيب لوحة المفاتيح (انظر [إعادة تركيب لوحة المفاتيح](#)).
 9. أعد تركيب البطارية (انظر [إعادة تركيب البطارية](#)).
- ⚠ تنبيه: قبل تشغيل الكمبيوتر، أعد تركيب جميع المسامير اللولبية وتأكد من عدم وجود مسامير مفكوكة داخل الكمبيوتر. فقد يؤدي عدم القيام بذلك إلى إتلاف الكمبيوتر.

إطار الشاشة

إزالة الحافة الأمامية للشاشة

⚠ تنبيه: يتسم إطار الشاشة بأنه ضعيف للغاية، لذا؛ توخ بالغ الحذر عند إزالته حتى لا تتسبب في تلفه.

1. اتبع الإرشادات الواردة في [قيل البدء](#).
2. قم بإزالة مجموعة الشاشة (انظر [إزالة مجموعة الشاشة](#)).
3. قم بإزالة الوسائدتين المطاطيتين اللتين تغطيان المسامير اللولبية الموجودة على الإطار الأمامي للشاشة.
4. قم بإزالة المسامير اللولبية اللذين يثبتان الإطار الأمامي للشاشة بالغطاء الخلفي للشاشة.
5. باستخدام أطراف أصابعك، ارفع الحواف الداخلية للإطار الأمامي للشاشة بحرص لفكها من الغطاء الخلفي للشاشة.



1	وسادات مطلطية (2)	2	المسامير اللولبية (2)
3	إطار الشاشة		

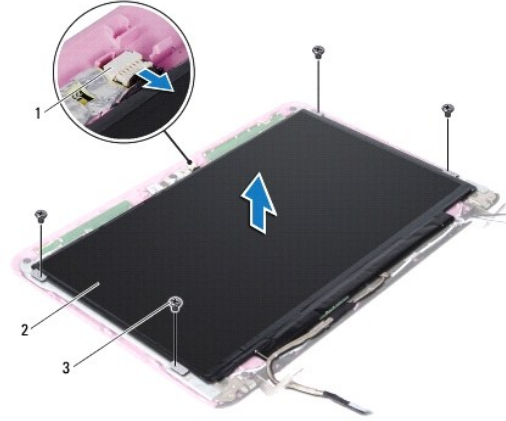
إعادة تركيب إطار الشاشة

1. اتبع الإرشادات الواردة في [قبل البدء](#).
 2. قم بمحاذاة الإطار الأمامي للشاشة فوق العطاء الخلفي للشاشة وأدخله برفق حتى يستقر في مكانه.
 3. أعد تركيب المسامير اللولبيين اللذين يثبتان الإطار الأمامي للشاشة بالعطاء الخلفي للشاشة.
 4. أعد تركيب الوسادتين المطلطيتين اللتين تغطيان المسامير اللولبية للإطار الأمامي للشاشة.
 5. أعد تركيب مجموعة الشاشة (انظر [إعادة تركيب مجموعة الشاشة](#)).
- ⚠ تنبيه: قبل تشغيل الكمبيوتر، أعد تركيب جميع المسامير اللولبية وتأكد من عدم وجود مسامير مفكوكة داخل الكمبيوتر. فقد يؤدي عدم القيام بذلك إلى إتلاف الكمبيوتر.

لوحة الشاشة

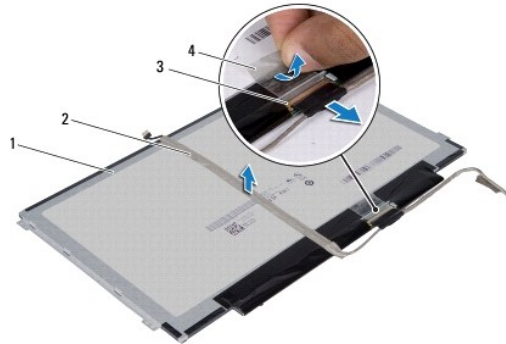
إزالة لوحة الشاشة

1. اتبع الإرشادات الواردة في [قبل البدء](#).
2. قم بإزالة مجموعة الشاشة (انظر [إزالة مجموعة الشاشة](#)).
3. قم بإزالة إطار الشاشة (انظر [إزالة الحافة الأمامية للشاشة](#)).
4. قم بترك المسامير اللولبية الأربعة التي تثبت لوحة الشاشة بالعطاء الخلفي للشاشة.
5. افصل كابل الكاميرا عن الموصل الموجود في وحدة الكاميرا.



1	موصل كابل الكاميرا	2	لوحة الشاشة
3	المسامير اللولبية (4)		

6. ارفع لوحة الشاشة بعيدًا عن الغطاء الخلفي للشاشة.
7. اقلب لوحة الشاشة وضعها على سطح نظيف.
8. انزع الشريط الذي يغطي كابل الشاشة ثم ارفع الكابل بعيدًا عن الجزء الخلفي للوحة الشاشة.
9. ارفع الشريط الذي يثبت كابل الشاشة بموصل كابل الشاشة وافصل الكابل.



1	الجزء الخلفي للوحة الشاشة	2	كابل الشاشة
3	موصل كابل الشاشة	4	شريط

إعادة تركيب لوحة الشاشة

1. اتبع الإرشادات الواردة في [فصل البدء](#).
2. قم بتوصيل كابل الشاشة بموصل كابل الشاشة وثبته باستخدام الشريط.
3. ضع كابل الشاشة على الجزء الخلفي للوحة الشاشة وثبته باستخدام الشريط.
4. اقلب لوحة الشاشة وضعها على الغطاء الخلفي للشاشة.
5. قم بتوصيل كابل الكاميرا بالموصل الموجود في وحدة الكاميرا.
6. أعد تركيب المسامير اللولبية الأربعة التي تثبت لوحة الشاشة بالغطاء الخلفي للشاشة.

7. أعد تركيب إطار الشاشة (انظر إعادة تركيب إطار الشاشة).

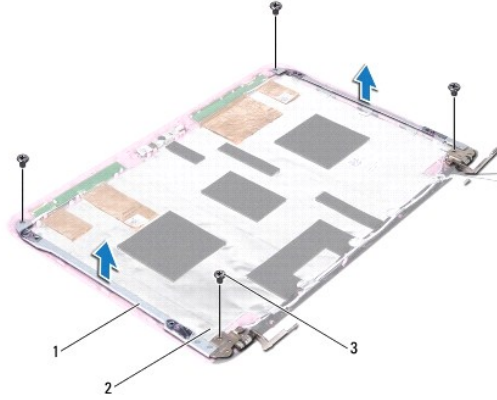
8. أعد تركيب مجموعة الشاشة (انظر إعادة تركيب مجموعة الشاشة).

⚠ تنبيه: قبل تشغيل الكمبيوتر، أعد تركيب جميع المسامير اللولبية وتأكد من عدم وجود مسامير مفكوكة داخل الكمبيوتر. فقد يؤدي عدم القيام بذلك إلى إتلاف الكمبيوتر.

دعامات لوحة الشاشة

إزالة دعامات لوحة الشاشة

1. اتبع الإرشادات الواردة في [قبل البدء](#).
2. قم بإزالة مجموعة الشاشة (انظر إزالة مجموعة الشاشة).
3. قم بإزالة إطار الشاشة (انظر إزالة الحافة الأمامية للشاشة).
4. قم بإزالة لوحة الشاشة (انظر إزالة لوحة الشاشة).
5. انزع برفق رقيقة الألومنيوم التي تغطي المسامير اللولبية لدعامات لوحة الشاشة.
6. قم بفك المسامير اللولبية الأربعة التي تثبت دعامات لوحة الشاشة بالغطاء الخلفي للشاشة.
7. ارفع دعامات لوحة الشاشة بعيدًا عن الغطاء الخلفي للشاشة.



1	دعامات لوحة الشاشة (2)	2	رقيقة الألومنيوم
3	المسامير اللولبية (4)		

إعادة تركيب دعامات لوحة الشاشة

1. اتبع الإرشادات الواردة في [قبل البدء](#).
2. ضع دعامات لوحة الشاشة على الغطاء الخلفي للشاشة.
3. أعد تركيب المسامير اللولبية الأربعة التي تثبت دعامات لوحة الشاشة بالغطاء الخلفي للشاشة.
4. قم بتثبيت رقيقة الألومنيوم فوق المسامير اللولبية لدعامات لوحة الشاشة.
5. أعد تركيب لوحة الشاشة (انظر إعادة تركيب لوحة الشاشة).

6. أعد تركيب إطار الشاشة (انظر [إعادة تركيب إطار الشاشة](#)).

7. أعد تركيب مجموعة الشاشة (انظر [إعادة تركيب مجموعة الشاشة](#)).

⚠ **تنبيه:** قبل تشغيل الكمبيوتر، أعد تركيب جميع المسامير اللولبية وتأكد من عدم وجود مسامير مفكوكة داخل الكمبيوتر. فقد يؤدي عدم القيام بذلك إلى إتلاف الكمبيوتر.

[رجوع إلى صفحة المحتويات](#)

محرك الأقراص الثابتة

دليل خدمة الطراز Dell من Inspiron 1122

إزالة محرك الأقراص الثابتة

إعادة تركيب محرك الأقراص الثابتة

تحذير: قبل أن تبدأ العمل بداخل الكمبيوتر، يرجى قراءة معلومات الأمان الواردة مع جهاز الكمبيوتر. ولمزيد من المعلومات حول أفضل ممارسات الأمان، راجع الصفحة الرئيسية الخاصة بالتوافق مع الإشعارات التنظيمية على العنوان dell.com/regulatory_compliance.

تحذير: إذا قمت بإزالة محرك الأقراص الثابتة من الكمبيوتر عندما يكون ساخنًا، فلا تلمس حاويته المعدنية.

تنبيه: ينبغي أن يقتصر إجراء الإصلاحات على الكمبيوتر على فني معتمد للخدمة. إذ أن التلف الناتج عن إجراء أعمال صيانة غير مصرح بها من قبل Dell لا يغطيه الضمان.

تنبيه: لتجنب تفريغ الشحنات الإلكترونية، قم بجزل نفسك أرضيًا باستخدام شريط معصم خاص بالجزل الأرضي أو لمس سطح معدني غير مطلي من وقت لآخر (مثل موصل موجود بالكمبيوتر الذي بحوزتك).

تنبيه: لتفادي فقد البيانات، أوقف تشغيل الكمبيوتر (انظر [إغلاق الكمبيوتر](#)) قبل إزالة محرك الأقراص الثابتة. ولا تقم بإزالة محرك الأقراص الثابتة عندما يكون الكمبيوتر "في حالة السكون".

تنبيه: للمساعدة على منع التلف لوحدة النظام، قم بلك البطارية الرئيسية (انظر [إزالة البطارية](#)) قبل التعامل مع الأجزاء الداخلية للكمبيوتر.

تنبيه: تتسم محركات الأقراص الثابتة بأنها قابلة للكسر بدرجة كبيرة. لذا، توخ بالغ الحذر عند التعامل مع محرك الأقراص الثابتة.

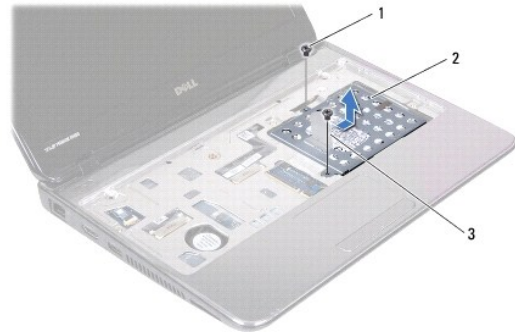
ملاحظة: لا تضمن Dell توافق محركات الأقراص الثابتة ولا توفر لها الدعم إذا تم شراؤها من مصادر أخرى بخلاف Dell.

ملاحظة: إذا كنت تقوم بتركيب محرك أقراص ثابتة من مصدر آخر بخلاف Dell، فسوف تحتاج إلى تثبيت نظام التشغيل وبرامج التشغيل والأدوات المساعدة على محرك الأقراص الثابتة الجديد.

إزالة محرك الأقراص الثابتة

1. اتبع الإرشادات الواردة في [فصل البدء](#).
2. قم بإزالة البطارية (انظر [إزالة البطارية](#)).
3. قم بإزالة لوحة المفاتيح (انظر [إزالة لوحة المفاتيح](#)).
4. قم بإزالة المسامير اللولبية اللذين يثبتان مجموعة محرك الأقراص الثابتة بالجزء السفلي من الكمبيوتر.
5. باستخدام لسان السحب، قم بتحريك مجموعة محرك الأقراص الثابتة جانبًا لفصلها عن الموصل الموجود على لوحة النظام.
6. ارفع مجموعة محرك الأقراص الثابتة خارج قاعدة الكمبيوتر.

تنبيه: في حالة عدم وجود محرك الأقراص الثابتة في الكمبيوتر، قم بتخزينه في غلاف واقٍ مضاد للكهرباء الاستاتيكية (انظر "الحماية من تفريغ شحنات الكهرباء الاستاتيكية" في إرشادات السلامة الواردة مع الكمبيوتر الذي بحوزتك).



1	المسامير اللولبية (2)	2	مجموعة محرك الأقراص الثابتة
3	لسان سحب		

7. قم بلك المسامير اللولبية الأربعة التي تثبت دعامة محرك الأقراص الثابتة بهذا المحرك.

8. ارفع دعامة محرك الأقراص الثابتة إلى خارج محرك الأقراص الثابتة.



1	دعامة محرك الأقراص الثابتة	2	محرك أقراص ثابتة
3	المسامير اللولبية (4)		

إعادة تركيب محرك الأقراص الثابتة

1. اتبع الإرشادات الواردة في [قيل البدء](#).
 2. أخرج محرك الأقراص الثابتة الجديد من عبوته واحتفظ بالعبوة الأصلية لتخزين محرك الأقراص الثابتة أو شحنه.
 3. قم بتركيب محرك الأقراص الثابتة في الدعامة المخصصة له.
 4. أعد تركيب المسامير اللولبية الأربعة المثبتة لدعامة محرك الأقراص الثابتة في محرك الأقراص الثابتة.
 5. قم بتركيب مجموعة محرك الأقراص الثابتة في الجزء السفلي من الكمبيوتر.
 6. باستخدام لسان السحب، قم بإزاحة مجموعة محرك الأقراص الثابتة إلى داخل الموصل الموجود في لوحة النظام.
 7. أعد تركيب المسامير اللولبيين اللذين يثبتان مجموعة محرك الأقراص الثابتة بالجزء السفلي من الكمبيوتر.
 8. أعد تركيب لوحة المفاتيح (انظر [إعادة تركيب لوحة المفاتيح](#)).
 9. أعد تركيب البطارية (انظر [إعادة تركيب البطارية](#)).
- ⚠ تنبيه: قبل تشغيل الكمبيوتر، أعد تركيب جميع المسامير اللولبية وتأكد من عدم وجود مسامير مفكوكة داخل الكمبيوتر. فقد يؤدي عدم القيام بذلك إلى إتلاف الكمبيوتر.
01. قم بتثبيت نظام التشغيل للكمبيوتر حسب الحاجة. انظر "استعادة نظام التشغيل" في [إعدادات الكمبيوتر](#).
 11. قم بتثبيت برامج التشغيل والأدوات المساعدة للكمبيوتر حسب الحاجة.

[رجوع إلى صفحة المحتويات](#)

[رجوع إلى صفحة المحتويات](#)

الغطاء الأوسط

دليل خدمة الطراز Dell من Inspiron 1122

[فك الغطاء الأوسط](#)

[إعادة تركيب الغطاء الأوسط](#)

⚠ تحذير: قبل أن تبدأ العمل بداخل الكمبيوتر، يرجى قراءة معلومات الأمان الواردة مع جهاز الكمبيوتر. ولمزيد من المعلومات حول أفضل ممارسات الأمان، راجع الصفحة الرئيسية الخاصة بالتوافق مع الإشعاعات التنظيمية على العنوان dell.com/regulatory_compliance.

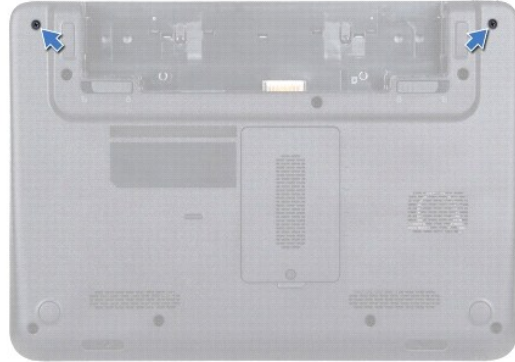
⚠ تنبيه: لتجنب تفريغ الشحنات الإلكترونية، قم بعزل نفسك أرضياً باستخدام شريط معصم خاص بعزل الأرضي أو لمس سطح معدني غير مطلي من وقت لآخر (مثل موصل موجود بالكمبيوتر الذي بحوزتك).

⚠ تنبيه: ينبغي أن يقتصر إجراء الإصلاحات على الكمبيوتر على فني معتمد للخدمة. إذ أن التلف الناتج عن إجراء أعمال صيانة غير مصرح بها من قبل Dell لا يغطيه الضمان.

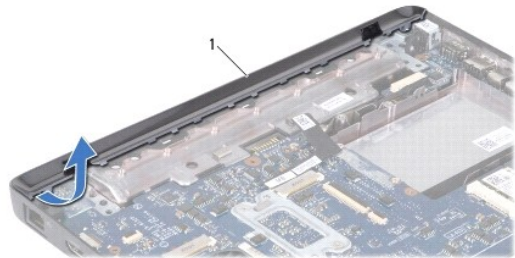
⚠ تنبيه: للمساعدة على منع إتلاف لوحة النظام، قم بفك البطارية الرئيسية (انظر [إزالة البطارية](#)) قبل التعامل مع الأجزاء الداخلية للكمبيوتر.

فك الغطاء الأوسط

1. اتبع الإرشادات الواردة في [فك البدء](#).
2. قم بإزالة البطارية (انظر [إزالة البطارية](#)).
3. قم بإزالة لوحة المفاتيح (انظر [إزالة لوحة المفاتيح](#)).
4. اتبع الإرشادات من [خطوة 4](#) إلى [خطوة 6](#) في [إزالة محرك الأقراص الثابتة](#).
5. قم بإزالة مسند راحة اليد (انظر [إزالة مسند راحة اليد](#)).
6. قم بإزالة مجموعة الشاشة (انظر [إزالة مجموعة الشاشة](#)).
7. قم بفك المسامير اللولبية اللذين يثبتان الغطاء الأوسط بالجزء السفلي من الكمبيوتر.



8. قم بقلب الكمبيوتر.
9. ارفع الغطاء الأوسط و قم بإزالته برفق من الجزء السفلي للكمبيوتر.



إعادة تركيب الغطاء الأوسط

1. اتبع الإرشادات الواردة في [فصل البدء](#).
 2. قم بمحاذاة الألسنة الموجودة على الغطاء الأوسط مع الفتحات الموجودة في الجزء السفلي من الكمبيوتر وأدخل الغطاء الأوسط حتى يستقر في مكانه.
 3. قم بقلب الكمبيوتر.
 4. أعد تركيب المسامير اللولبية اللذين يثبتان الغطاء الأوسط بالجزء السفلي من الكمبيوتر.
 5. أعد تركيب مجموعة الشاشة (انظر [إعادة تركيب مجموعة الشاشة](#)).
 6. أعد تركيب مسند راحة اليد (انظر [إعادة تركيب مسند راحة اليد](#)).
 7. اتبع الإرشادات من [خطوة 5](#) إلى [خطوة 7](#) في [إعادة تركيب محرك الأقراص الثابتة](#).
 8. أعد تركيب لوحة المفاتيح (انظر [إعادة تركيب لوحة المفاتيح](#)).
 9. أعد تركيب البطارية (انظر [إعادة تركيب البطارية](#)).
- ⚠ تنبيه: قبل تشغيل الكمبيوتر، أعد تركيب جميع المسامير اللولبية وتأكد من عدم وجود مسامير مفكوكة داخل الكمبيوتر. فقد يؤدي عدم القيام بذلك إلى إتلاف الكمبيوتر.

[رجوع إلى صفحة المحتويات](#)

لوحة المفاتيح

دليل خدمة الطراز Dell من Inspiron 1122

[إزالة لوحة المفاتيح](#)

[إعادة تركيب لوحة المفاتيح](#)

⚠️ **تحذير:** قبل أن تبدأ العمل بداخل الكمبيوتر، يرجى قراءة معلومات الأمان الواردة مع جهاز الكمبيوتر. ولمزيد من المعلومات حول أفضل ممارسات الأمان، راجع الصفحة الرئيسية الخاصة بالتوافق مع الإشعاعات التنظيمية على العنوان dell.com/regulatory_compliance.

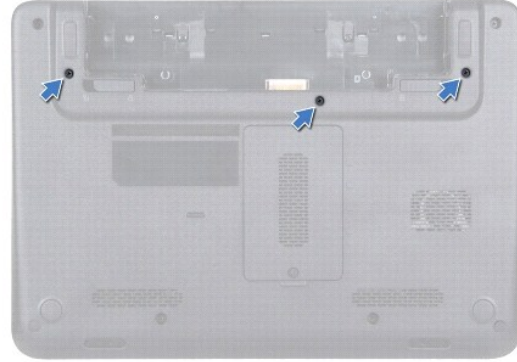
⚠️ **تنبيه:** ينبغي أن يقتصر إجراء الإصلاحات على الكمبيوتر على فني معتمد للخدمة. إذ أن التلف الناتج عن إجراء أعمال صيانة غير مصرح بها من قبل Dell لا يغطيه الضمان.

⚠️ **تنبيه:** لتجنب تفريغ الشحنات الإلكتروستاتيكية، قم بعزل نفسك أرضياً باستخدام شريط معصم خاص بالعزل الأرضي أو لمس سطح معدني غير مطلي من وقت لآخر (مثل موصل موجود بالكمبيوتر الذي يحوزتلك).

⚠️ **تنبيه:** للمساعدة على منع إتلاف لوحة النظام، قم بفتح البطارية الرئيسية (انظر [إزالة البطارية](#)) قبل التعامل مع الأجزاء الداخلية للكمبيوتر.

إزالة لوحة المفاتيح.

1. اتبع الإرشادات الواردة في [فصل البدء](#).
2. قم بإزالة البطارية ([انظر إزالة البطارية](#)).
3. قم بفتح المسامير اللولبية الثلاثة التي تثبت لوحة المفاتيح بالجزء السفلي من الكمبيوتر.



4. قم بقلب الكمبيوتر وفتح الشاشة لأقصى درجة ممكنة.

⚠️ **تنبيه:** أغطية المفاتيح التي توجد على لوحة المفاتيح ضعيفة وهشة ويمكن إزاحتها من مكانها بسهولة، ويستغرق استبدالها وقتاً طويلاً. توخ الحذر عند إزالة لوحة المفاتيح وحملها.

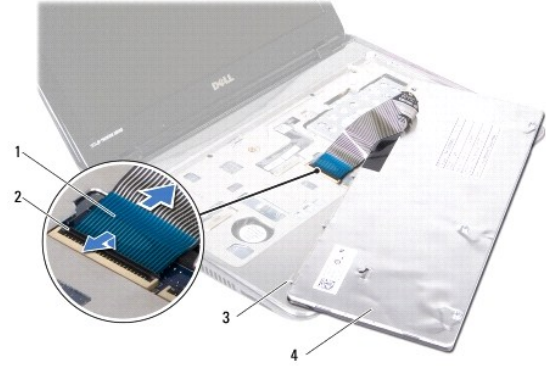
⚠️ **تنبيه:** توخى بالغ الحذر عند إزالة لوحة المفاتيح وعند حملها. فقد يتسبب عدم الالتزام بذلك في تعرض لوحة الشاشة للخدش.

5. قم بتبرير مخطاط بالستيكي بين لوحة المفاتيح ومسند راحة اليد، ثم قم بإزاحة لوحة المفاتيح ورفعها لفصلها عن الألسنة الموجودة على مسند راحة اليد.



مخطط بلاستيكي	1	2	لوحة المفاتيح
مسند راحة اليد	3		

6. ارفع لوحة المفاتيح برفق وحرك أسنة لوحة المفاتيح خارج الفتحات الموجودة على مسند راحة اليد.
7. اقلب لوحة المفاتيح وضعها فوق مسند راحة اليد.
8. ارفع مزلاج الموصل وافصل كابل لوحة المفاتيح عن الموصل الموجود على لوحة النظام.
9. ارفع لوحة المفاتيح عن مسند راحة اليد.



كابل لوحة المفاتيح	1	2	مزلاج الموصل
أسنة لوحة المفاتيح (5)	3	4	لوحة المفاتيح

إعادة تركيب لوحة المفاتيح

1. اتبع الإرشادات الواردة في [فيل البدء](#).
2. ادفع كابل لوحة المفاتيح داخل الموصل الموجود على لوحة النظام واضغط على مزلاج الموصل لأسفل لتثبيت كابل لوحة المفاتيح.
3. قم بمحاذاة الأسنة الموجودة بالجزء السفلي من لوحة المفاتيح مع الفتحات الموجودة على مسند راحة اليد ولخفض لوحة المفاتيح حتى تستقر في مكانها.
4. اضغط برفق حول حواف لوحة المفاتيح لتثبيت أسنة لوحة المفاتيح الموجودة على مسند راحة اليد.
5. قم بإغلاق شاشة العرض وقلب الكمبيوتر.
6. أعد تركيب المسامير اللولبية الثلاثة التي تثبت لوحة المفاتيح في الجزء السفلي من الكمبيوتر.
7. أعد تركيب البطارية (انظر [إعادة تركيب البطارية](#)).

⚠ تنبيه: قبل تشغيل الكمبيوتر، أعد تركيب جميع المسامير اللولبية وتأكد من عدم وجود مسامير مفكوكة داخل الكمبيوتر. فقد يؤدي عدم القيام بذلك إلى إتلاف الكمبيوتر.

[رجوع إلى صفحة المحتويات](#)

وحدة (وحدات) الذاكرة

دليل خدمة الطراز Dell من Inspiron 1122

[إزالة وحدة \(وحدات\) الذاكرة](#)

[إعادة تركيب وحدة \(وحدات\) الذاكرة](#)

تحذير: قبل أن تبدأ العمل بداخل الكمبيوتر، يرجى قراءة معلومات الأمان الواردة مع جهاز الكمبيوتر. ولمزيد من المعلومات حول أفضل ممارسات الأمان، راجع الصفحة الرئيسية الخاصة بالتوافق مع الإشعاعات التنظيمية على العنوان dell.com/regulatory_compliance.

تنبيه: ينبغي أن يقتصر إجراء الإصلاحات على الكمبيوتر على فني معتمد للخدمة. إذ أن التلف الناتج عن إجراء أعمال صيانة غير مصرح بها من قبل Dell لا يغطيه الضمان.

تنبيه: لتجنب تفريغ الشحنات الإلكترونية، قم بزعن نفسك أرضياً باستخدام شريط معصم خاص بالزعن الأرضي أو لمس سطح معدني غير مطلي من وقت لآخر (مثل موصل موجود بالكمبيوتر الذي يحوزك).

تنبيه: للمساعدة على منع إتلاف لوحة النظام، قم بفتح البطارية الرئيسية (انظر [إزالة البطارية](#)) قبل التعامل مع الأجزاء الداخلية للكمبيوتر.

يمكنك زيادة ذاكرة الجهاز لديك بتركيب وحدات الذاكرة في لوحة النظام. راجع قسم "المواصفات" في [معلومات المنتج](#) المرفق مع الكمبيوتر الخاص بك أو المتاحة على العنوان support.dell.com/manuals للحصول على معلومات حول وحدات الذاكرة التي يدعمها الكمبيوتر.

ملاحظة: يشمل ضمان الكمبيوتر الخاص بك وحدات الذاكرة المشتراة من Dell.

يوجد بالكمبيوتر الخاص بك موصلي ذاكرة SODIMM في متناول المستخدم ويمكن الوصول إليهما من الجزء السفلي للكمبيوتر.

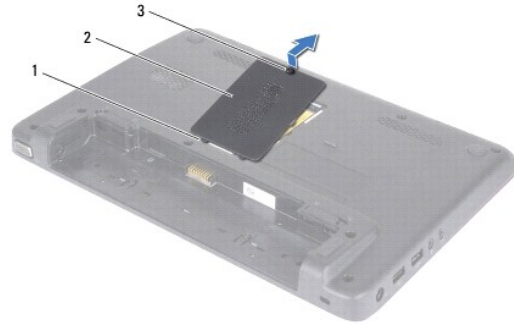
إزالة وحدة (وحدات) الذاكرة

1. اتبع الإرشادات الواردة في [قيل البدء](#).

2. قم بإزالة البطارية (انظر [إزالة البطارية](#)).

3. فك المسمار اللولبي الذي يثبت غطاء وحدة الذاكرة في الجزء السفلي من الكمبيوتر.

4. ارفع غطاء وحدة الذاكرة خارج قاعدة الكمبيوتر.

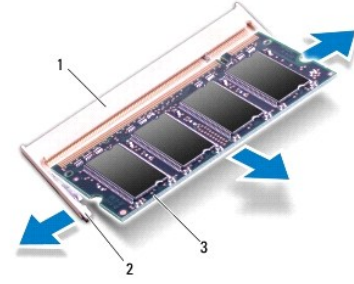


1	الأمسة (2)	2	غطاء وحدة الذاكرة
3	مسمار تثبيت لولبي		

تنبيه: يرجى عدم استخدام أدوات لفصل مشبك تثبيت وحدة الذاكرة لتفادي إتلاف موصل وحدة الذاكرة.

5. استخدم أطراف أصابعك لفصل مشبك التثبيت الموجودة على طرفي موصل وحدة الذاكرة بعناية حتى تبرز وحدة الذاكرة للخارج.

6. قم بإزالة وحدة الذاكرة من موصل وحدة الذاكرة.

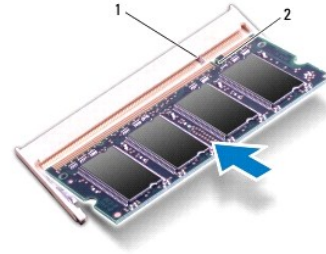


1	موصل وحدة الذاكرة	2	مشابك التثبيت (2)
3	وحدة الذاكرة		

إعادة تركيب وحدة (وحدات) الذاكرة

⚠ تنبيه: إذا احتجت إلى تركيب وحدات ذاكرة في الموصلين، فقم بتركيب وحدة ذاكرة في الموصل السفلي قبل تركيب وحدة ذاكرة في الموصل العلوي.

1. اتبع الإرشادات الواردة في [فصل البدء](#).
 2. قم بمحاذاة الفتحة الموجودة في وحدة الذاكرة مع اللسان الموجود في موصل وحدة الذاكرة.
 3. حرك وحدة الذاكرة بإحكام إلى داخل موصل وحدة الذاكرة بزاوية 45 درجة، ثم اضغط لأسفل على وحدة الذاكرة حتى يصدر صوت يدل على استقرارها في موضعها. إذا لم تسمع صوت استقرار وحدة الذاكرة في موضعها، فقم بإزالتها وإعادة تركيبها.
- 📌 ملاحظة: إذا لم يتم تركيب وحدة الذاكرة بشكل سليم، فقد لا يبدأ تعهيد الكمبيوتر.



1	اللسان	2	السن
---	--------	---	------

4. ادفع الأمانة الموجودة على غطاء وحدة الذاكرة داخل الفتحات الموجودة على الجزء السفلي من الكمبيوتر واضغط برفق على غطاء وحدة الذاكرة حتى يستقر في مكانه.
5. اربط المسار اللولبي الذي يثبت غطاء وحدة الذاكرة في الجزء السفلي من الكمبيوتر.
6. أعد تركيب البطارية (انظر [إعادة تركيب البطارية](#)).
7. صل مهبطي التيار المتردد بالكمبيوتر وبمأخذ تيار كهربائي.
8. ابدأ تشغيل الكمبيوتر.

أثناء قيام الكمبيوتر بالتهيئة، فقه يكتشف وحدة (وحدات) الذاكرة ويقوم بحدوث معلومات تهيئة النظام تلقائيًا.

للتأكد من سعة وحدة الذاكرة التي تم تركيبها في الكمبيوتر، انقر فوق

Start (بدء) → Control Panel (لوحة التحكم) → System and Security (النظام والأمان) → System (النظام).

[رجوع إلى صفحة المحتويات](#)

بطاقة (بطاقات) Mini-Card اللاسلكية

دليل خدمة الطراز Dell من Inspiron 1122

[إزالة بطاقة \(بطاقات\) Mini-Card](#)

[إعادة تركيب بطاقة \(بطاقات\) Mini-Card](#)

تحذير: قبل أن تبدأ العمل بداخل الكمبيوتر، يرجى قراءة معلومات الأمان الواردة مع جهاز الكمبيوتر. ولمزيد من المعلومات حول أفضل ممارسات الأمان، راجع الصفحة الرئيسية الخاصة بالتوافق مع الإشعارات التنظيمية على العنوان dell.com/regulatory_compliance.

تنبيه: ينبغي أن يقتصر إجراء الإصلاحات على الكمبيوتر على فني معتمد للخدمة. إذ أن التلف الناتج عن إجراء أعمال صيانة غير مصرح بها من قبل Dell لا يغطيه الضمان.

تنبيه: لتجنب تفريغ الشحنات الإلكترونية، قم بزعن نفسك أرضياً باستخدام شريط معصم خاص بالزعن الأرضي أو لمس سطح معدني غير مطلي من وقت لآخر (مثل موصل موجود بالكمبيوتر الذي بحوزتك).

تنبيه: للمساعدة على منع إتلاف لوحة النظام، قم بفتح البطارية الرئيسية (انظر [إزالة البطارية](#)) قبل التعامل مع الأجزاء الداخلية للكمبيوتر.

تنبيه: في حالة عدم وجود بطاقة Mini-Card داخل الكمبيوتر، احفظها داخل عبوة واقية مضادة للكهرباء الاستاتيكية (انظر "الحماية ضد تفريغ شحنة الكهرباء الاستاتيكية" ضمن إرشادات الأمان المرفقة بالكمبيوتر).

ملاحظة: لا تتضمن Dell توافق بطاقات Mini-Card ولا توفر لها الدعم إذا كانت من مصادر أخرى بخلاف Dell.

إذا كنت قد طلبت شراء بطاقة Mini-Card لاسلكية مع الكمبيوتر، فتتكون هذه البطاقة مُركبة بالفعل في الكمبيوتر.

يوجد في الكمبيوتر فتحة بطاقة Mini-Card واحدة كاملة الارتفاع وفتحة Mini-Card واحدة متوسطة الارتفاع على النحو التالي:

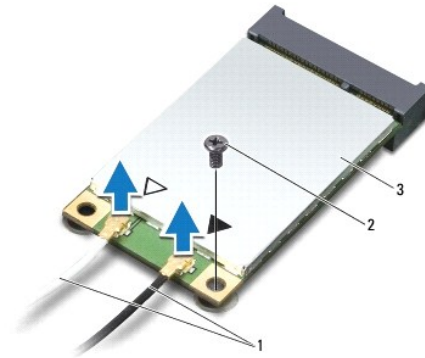
- فتحة بطاقة Mini-Card واحدة كاملة الارتفاع — تدعم النطاق الترددي العريض للأجهزة المحمولة أو شبكة الاتصال اللاسلكية واسعة النطاق (WWAN) أو نظام تعيين المواقع العالمي (GPS) أو وحدة مولف التفاضل
- فتحة بطاقة Mini-Card واحدة متوسطة الارتفاع — تدعم شبكة الاتصال المحلية اللاسلكية (WLAN) أو شبكة WLAN/Bluetooth المجمعة أو التوافق العالمي مع تقنية Microwave Access للوصول إلى الإنترنت (WiMax)

ملاحظة: بناءً على مواصفات الكمبيوتر وقت بيعه، يمكن أن تأتي فتحات بطاقات Mini-Card مزودة ببطاقات Mini-Card مثبتة بها، وقد لا تكون مزودة بها.

إزالة بطاقة (بطاقات) Mini-Card

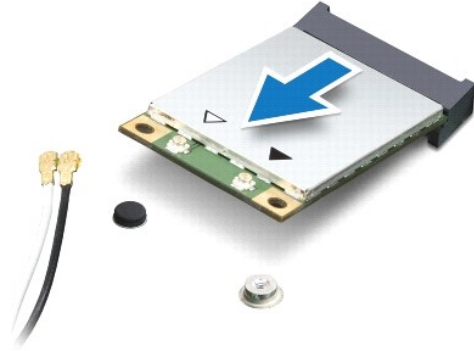
- اتبع الإرشادات الواردة في [فصل البدء](#).
- قم بإزالة البطارية (انظر [إزالة البطارية](#)).
- قم بإزالة لوحة المفاتيح (انظر [إزالة لوحة المفاتيح](#)).
- اتبع الإرشادات من [خطوة 4](#) إلى [خطوة 6](#) في [إزالة محرك الأقراص الثابتة](#).
- قم بإزالة مسند راحة اليد (انظر [إزالة مسند راحة اليد](#)).
- افصل كبلات الهوائي من بطاقة Mini-Card.
- قم بفتح المسامير اللولبي الذي يثبت بطاقة Mini-Card بلوحة النظام.

ملاحظة: يستطيع الكمبيوتر الذي بحوزتك دعم بطاقة Mini-Card واحدة لشبكة WWAN أو بطاقة مولف تلافز واحدة في فتحة بطاقة Mini-Card كاملة الارتفاع في المرة الواحدة.



1	كبلات الهوائي (2)	2	المسامير اللولبي
---	-------------------	---	------------------

8. أخرج بطاقة Mini-Card من موصل لوحة النظام.




إعادة تركيب بطاقة (بطاقات) Mini-Card

1. اتبع الإرشادات الواردة في [قيل البدء](#).
2. أخرج بطاقة Mini-Card الجديدة من عبوتها.
 - △ **تنبيه:** اضغط بقوة وبشكل متساو لدفع البطاقة وإدخالها في مكانها. إذ يمكن أن يتلف الموصل إذا بالغت في استخدام القوة.
 - △ **تنبيه:** يتم الضغط على الموصلات لضمان تركيبها بطريقة صحيحة. إذا شعرت بمقاومة، فافحص الموصلات الموجودة على البطاقة وتلك الموجودة بلوحة النظام وأعد محاذاة البطاقة.
 - △ **تنبيه:** لتفادي إتلاف بطاقة Mini-Card، لا تقم مطلقاً بوضع الكبلات أسفل البطاقة.
3. أدخل موصل بطاقة Mini-Card في الموصل المناسب بلوحة النظام بزاوية قدرها 45 درجة. على سبيل المثال، يتميز موصل بطاقة شبكة WLAN بعلامة **WLAN**.
4. اضغط لأسفل على الطرف الأخر لبطاقة Mini-Card لإدخالها في الفتحة الموجودة بلوحة النظام وأعد تركيب المسامير اللولبي التي تثبت بطاقة Mini-Card بلوحة النظام.
5. قم بتوصيل كبلات الهوائي المناسبة ببطاقة Mini-Card التي تقوم بتركيبها. يوضح الجدول التالي نظام ألوان كبلات الهوائي لبطاقات Mini-Card التي يدعمها الكمبيوتر الموجود بحوزتك.

مخطط ألوان كبلات الهوائي	الموصلات الموجودة في بطاقة Mini-Card
	شبكة WWAN (كابل هوائي)
أبيض ذو شريط رمادي	الشبكة المحلية واسعة النطاق (WWAN) الرئيسية (المتلث الأبيض)
أسود ذو شريط رمادي	الشبكة المحلية واسعة النطاق (WWAN) الإضافية (المتلث الأسود)
	شبكة WLAN (كابل هوائي)
أبيض	الشبكة المحلية اللاسلكية (WLAN) الرئيسية (المتلث الأبيض)
أسود	الشبكة المحلية اللاسلكية (WLAN) الإضافية (المتلث الأسود)
أسود	موالف التلغز (كابل هوائي واحد)

6. قم بتأمين كبلات الهوائي غير المستخدمة في الحجرة الواقية المصنوعة من الميلاز.
7. أعد تركيب مسند راحة اليد (انظر [إعادة تركيب مسند راحة اليد](#)).
8. اتبع الإرشادات من [خطوة 5](#) إلى [خطوة 7](#) في [إعادة تركيب محرك الأقراص الثابتة](#).
9. أعد تركيب لوحة المفاتيح (انظر [إعادة تركيب لوحة المفاتيح](#)).
01. أعد تركيب البطارية (انظر [إعادة تركيب البطارية](#)).
11. قم بتثبيت برامج التشغيل والأدوات المساعدة للكمبيوتر، كما يلزم.

 ملاحظة: في حالة قيامك بتركيب بطاقة Mini-Card لاسلكية من مصدر آخر بخلاف Dell، يتعين عليك تثبيت برامج التشغيل والأدوات المساعدة المناسبة.

[رجوع إلى صفحة المحتويات](#)

مسند راحة اليد

دليل خدمة الطراز من Inspiron 1122 Dell

إزالة مسند راحة اليد

إعادة تركيب مسند راحة اليد

⚠ تحذير: قبل أن تبدأ العمل بداخل الكمبيوتر، يرجى قراءة معلومات الأمان الواردة مع جهاز الكمبيوتر. ولمزيد من المعلومات حول أفضل ممارسات الأمان، راجع الصفحة الرئيسية الخاصة بالتوافق مع الإشعاعات التنظيمية على العنوان dell.com/regulatory_compliance.

⚠ تنبيه: لتجنب تفريغ الشحنات الإلكترونية، قم بعزل نفسك أرضياً باستخدام شريط معصم خاص بعزل الأرضي أو لمس سطح معدني غير مطلي من وقت لآخر (مثل موصل موجود بالكمبيوتر الذي بحوزتك).

⚠ تنبيه: ينبغي أن يقتصر إجراء الإصلاحات على الكمبيوتر على فني معتمد للخدمة. إذ أن التلف الناتج عن إجراء أعمال صيانة غير مصرح بها من قبل Dell لا يغطيه الضمان.

⚠ تنبيه: للمساعدة على منع إتلاف لوحة النظام، قم بفك البطارية الرئيسية (انظر [إزالة البطارية](#)) قبل التعامل مع الأجزاء الداخلية للكمبيوتر.

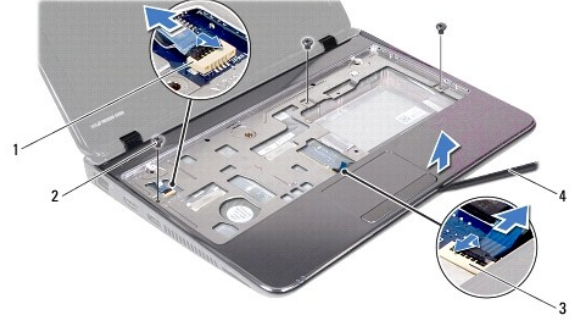
إزالة مسند راحة اليد

1. اتبع الإرشادات الواردة في [فصل اليد](#).
2. قم بإزالة البطارية (انظر [إزالة البطارية](#)).
3. قم بإزالة لوحة المفاتيح (انظر [إزالة لوحة المفاتيح](#)).
4. اتبع الإرشادات من [خطوة 4](#) إلى [خطوة 6](#) في [إزالة محرك الأقراص الثابتة](#).
5. قم بإغلاق شاشة العرض وقلب الكمبيوتر.
6. باستخدام مخطاط بلاستيكي، قم بفك الغطتين المطاطتين اللذين يعملان على تغطية المسامير اللولبية لمسند راحة اليد على الجزء السفلي من الكمبيوتر.
7. قم بإزالة المسامير اللولبية الأربعة التي تثبت مسند راحة اليد بالجزء السفلي من الكمبيوتر.



1	أغطية مطاطية (2)	2	المسامير اللولبية (4)
---	------------------	---	-----------------------

8. قم بقلب الكمبيوتر وفتح الشاشة لأقصى درجة ممكنة.
9. قم بفك المسامير اللولبية الثلاثة التي تثبت مسند راحة اليد في الجزء السفلي من الكمبيوتر.
01. ارفع مزلاج الموصل واجذب لسان السحب لفصل كابل للمس وكابل لوحة زر الطاقة عن الموصلات الخاصة بها على لوحة النظام.
- ⚠ تنبيه: أفضل مسند راحة اليد عن الجزء السفلي من الكمبيوتر برفق لتجنب إتلاف مسند راحة اليد.
11. قم بتمرير مخطاط بلاستيكي بين قاعدة الكمبيوتر ومسند راحة اليد، ثم أخرج المسند بعيداً عن قاعدة الكمبيوتر.



1	موصل كابل لوحة زر الطاقة	2	المسامير اللولبية (3)
3	موصل كابل لوحة اللمس	4	مخاطمات بلاستيكي

إعادة تركيب مسند راحة اليد

1. اتبع الإرشادات الواردة في [قيل البدء](#).
 2. قم بمحاذاة مسند راحة اليد مع الجزء السفلي من الكمبيوتر وضعه في مكانه برفق.
 3. ادفع كابل لوحة اللمس وكابل لوحة زر الطاقة إلى داخل الموصلات الخاصة بكل منهما على لوحة النظام واضغط على مزلاج الموصل لأسفل لتثبيت الكابلات.
 4. أعد تركيب المسامير اللولبية الثلاثة التي تثبت مسند راحة اليد بالجزء السفلي من الكمبيوتر.
 5. اتبع الإرشادات من [خطوة 5](#) إلى [خطوة 7](#) في [إعادة تركيب محرك الأقراص الثابتة](#).
 6. أعد تركيب لوحة المفاتيح (انظر [إعادة تركيب لوحة المفاتيح](#)).
 7. قم بإغلاق شاشة العرض وقلب الكمبيوتر.
 8. أعد تركيب المسامير اللولبية الأربعة التي تثبت مسند راحة اليد بالجزء السفلي من الكمبيوتر.
 9. أعد تركيب الغطاءين المطاطيين اللذين يعملان على تغطية المسامير اللولبية لمسند راحة اليد بالجزء السفلي من الكمبيوتر.
 01. أعد تركيب البطارية (انظر [إعادة تركيب البطارية](#)).
- ⚠ **تنبيه:** قبل تشغيل الكمبيوتر، أعد تركيب جميع المسامير اللولبية وتأكد من عدم وجود مسامير مفكوكة داخل الكمبيوتر. فقد يؤدي عدم القيام بذلك إلى إتلاف الكمبيوتر.

[رجوع إلى صفحة المحتويات](#)

لوحة زر الطاقة

دليل خدمة الطراز Dell من Inspiron 1122

● إزالة لوحة زر الطاقة

● إعادة تركيب لوحة زر الطاقة

⚠ تحذير: قبل أن تبدأ العمل بداخل الكمبيوتر، يرجى قراءة معلومات الأمان الواردة مع جهاز الكمبيوتر. ولمزيد من المعلومات حول أفضل ممارسات الأمان، راجع الصفحة الرئيسية الخاصة بالتوافق مع الإشعاعات التنظيمية على العنوان dell.com/regulatory_compliance.

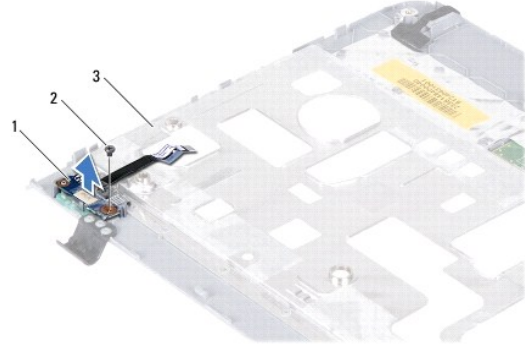
△ تنبيه: ينبغي أن يقتصر إجراء الإصلاحات على الكمبيوتر على فني معتمد للخدمة. إذ أن التللف الناتج عن إجراء أعمال صيانة غير مصرح بها من قبل Dell لا يغطيه الضمان.

△ تنبيه: لتجنب تفريغ الشحنت الإلكترونية، قم بزعن نفسك أرضياً باستخدام شريط معصم خاص بالزعن الأرضي أو لمس سطح معدني غير مطلي من وقت لآخر (مثل موصل موجود بالكمبيوتر الذي يحوزتلك).

△ تنبيه: للمساعدة على منع إتلاف لوحة النظام، قم بفتح البطارية الرئيسية (انظر [إزالة البطارية](#)) قبل التعامل مع الأجزاء الداخلية للكمبيوتر.

إزالة لوحة زر الطاقة

1. اتبع الإرشادات الواردة في [قبل البدء](#).
2. قم بإزالة البطارية (انظر [إزالة البطارية](#)).
3. قم بإزالة لوحة المفاتيح (انظر [إزالة لوحة المفاتيح](#)).
4. اتبع الإرشادات من [خطوة 4](#) إلى [خطوة 6](#) في [إزالة محرك الأقراص الثابتة](#).
5. قم بإزالة مسند راحة اليد (انظر [إزالة مسند راحة اليد](#)).
6. اقلب مسند راحة اليد و قم بإزالة المسمار اللولبي الذي يثبت لوحة زر الطاقة به.
7. ارفع لوحة زر الطاقة بعيداً عن مسند راحة اليد.



1	لوحة زر الطاقة	2	المسمار اللولبي
3	الجزء الخلفي من مسند راحة اليد		

إعادة تركيب لوحة زر الطاقة

1. اتبع الإرشادات الواردة في [قبل البدء](#).
2. قم بحذارة فتح المسمار اللولبي الموجودة على لوحة زر الطاقة مع فتحة المسمار اللولبي الموجودة على مسند راحة اليد.
3. أعد تركيب المسمار اللولبي الذي يثبت لوحة زر الطاقة في مسند راحة اليد.
4. أعد تركيب مسند راحة اليد (انظر [إعادة تركيب مسند راحة اليد](#)).
5. اتبع الإرشادات من [خطوة 5](#) إلى [خطوة 7](#) في [إعادة تركيب محرك الأقراص الثابتة](#).

6. أعد تركيب لوحة المفاتيح (انظر إعادة تركيب لوحة المفاتيح).

7. أعد تركيب البطارية (انظر إعادة تركيب البطارية).

⚠ **تنبيه:** قبل تشغيل الكمبيوتر، أعد تركيب جميع المسامير اللولبية وتأكد من عدم وجود مسامير مفكوكة داخل الكمبيوتر. فقد يؤدي عدم القيام بذلك إلى إتلاف الكمبيوتر.

[رجوع إلى صفحة المحتويات](#)

مكبرات الصوت

دليل خدمة الطراز Dell من Inspiron 1122

● إزالة مكبرات الصوت

● إعادة تركيب مكبرات الصوت

⚠ تحذير: قبل أن تبدأ العمل بداخل الكمبيوتر، يرجى قراءة معلومات الأمان الواردة مع جهاز الكمبيوتر. ولمزيد من المعلومات حول أفضل ممارسات الأمان، راجع الصفحة الرئيسية الخاصة بالتوافق مع الإشعاعات التنظيمية على العنوان dell.com/regulatory_compliance.

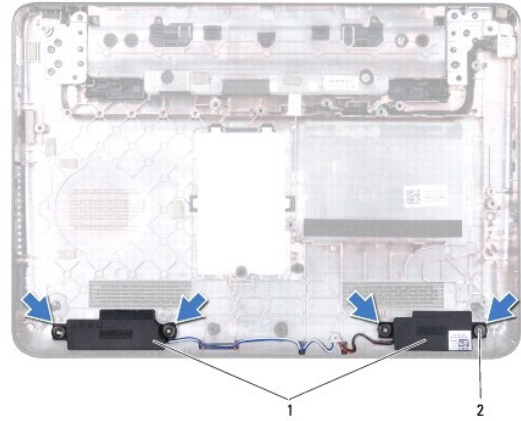
⚠ تنبيه: ينبغي أن يقتصر إجراء الإصلاحات على الكمبيوتر على فني معتمد للخدمة. إذ أن التخلص الناتج عن إجراء أعمال صيانة غير مصرح بها من قبل Dell لا يغطيه الضمان.

⚠ تنبيه: لتجنب تفريغ الشحنات الإلكترونية، قم بعزل نفسك أرضياً باستخدام شريط معصم خاص بعزل الأرضي أو لمس سطح معدني غير مطلي من وقت لآخر (مثل موصل موجود بالكمبيوتر الذي يحوزتلك).

⚠ تنبيه: للمساعدة على منع إتلاف لوحة النظام، قم بفك البطارية الرئيسية (انظر [إزالة البطارية](#)) قبل التعامل مع الأجزاء الداخلية للكمبيوتر.

إزالة مكبرات الصوت

1. اتبع الإرشادات الواردة في [فصل البدء](#).
2. قم بإزالة لوحة النظام (انظر [إزالة لوحة النظام](#)).
3. قم بفك المسامير اللولبية الأربعة (اثنتان على كل مكبر صوت) التي تثبت مكبرات الصوت بالجزء السفلي من الكمبيوتر.
4. قم بتحريك مكبرات الصوت بعيداً عن الجزء السفلي من الكمبيوتر.



1	مكبرات الصوت (2)	2	المسامير اللولبية (4)
---	------------------	---	-----------------------

إعادة تركيب مكبرات الصوت

1. اتبع الإرشادات الواردة في [فصل البدء](#).
 2. ضع مكبري الصوت في الجزء السفلي من الكمبيوتر.
 3. أعد تركيب المسامير اللولبية الأربعة (اثنتان على كل مكبر صوت) التي تثبت مكبرات الصوت بالجزء السفلي من الكمبيوتر.
 4. أعد تركيب لوحة النظام (انظر [إعادة تركيب لوحة النظام](#)).
- ⚠ تنبيه: قبل تشغيل الكمبيوتر، أعد تركيب جميع المسامير اللولبية وتأكد من عدم وجود مسامير مفكوكة داخل الكمبيوتر. فقد يؤدي عدم القيام بذلك إلى إتلاف الكمبيوتر.

لوحة النظام

دليل خدمة الطراز Dell من Inspiron 1122

إزالة لوحة النظام

إعادة تركيب لوحة النظام

تحذير: قبل أن تبدأ العمل بداخل الكمبيوتر، يرجى قراءة معلومات الأمان الواردة مع جهاز الكمبيوتر. ولمزيد من المعلومات حول أفضل ممارسات الأمان، راجع الصفحة الرئيسية الخاصة بالتوافق مع الإشعاعات التنظيمية على العنوان dell.com/regulatory_compliance.

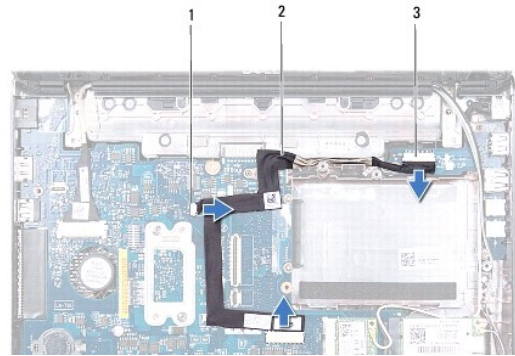
تنبيه: ينبغي أن يقتصر إجراء الإصلاحات على الكمبيوتر على فني معتمد للخدمة. إذ أن التخلص الناتج عن إجراء أعمال صيانة غير مصرح بها من قبل Dell لا يغطيه الضمان.

تنبيه: لتجنب تفريغ الشحنات الإلكترونية، قم بترزق نفسك أرضياً باستخدام شريط معصم خاص بالعزل الأرضي أو لمس سطح معدني غير مطلي من وقت لآخر (مثل موصل موجود بالكمبيوتر الذي يحوزتلك).

تنبيه: للمساعدة على منع إتلاف لوحة النظام، قم بترك البطارية الرئيسية (انظر [إزالة البطارية](#)) قبل التعامل مع الأجزاء الداخلية للكمبيوتر.

إزالة لوحة النظام

1. اتبع الإرشادات الواردة في [فصل اليد](#).
2. قم بإزالة البطارية (انظر [إزالة البطارية](#)).
3. قم بإزالة وحدة (وحدات) الذاكرة (انظر [إزالة وحدة \(وحدات\) الذاكرة](#)).
4. قم بإزالة لوحة المفاتيح (انظر [إزالة لوحة المفاتيح](#)).
5. اتبع الإرشادات من [خطوة 4](#) إلى [خطوة 6](#) في [إزالة محرك الأقراص الثابتة](#).
6. قم بإزالة مسند راحة اليد (انظر [إزالة مسند راحة اليد](#)).
7. قم بإزالة بطاقة (بطاقات) Mini-Card (انظر [إزالة بطاقة \(بطاقات\) Mini-Card](#)).
8. قم بإزالة مجموعة الشاشة (انظر [إزالة مجموعة الشاشة](#)).
9. قم بإزالة الغطاء الأوسط (انظر [فك الغطاء الأوسط](#)).
01. فصل كابل الصوت عن الموصلات الموجودة على لوحة النظام ولوحة الصوت.



1	موصلات لوحة النظام (2)	2	كابل صوت
3	موصل لوحة الصوت		

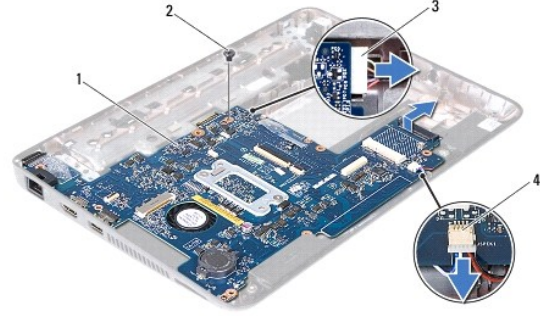
11. قم بإزالة البطارية الخلفية المصغرة (انظر [إزالة البطارية الخلفية المصغرة](#)).

21. قم بترك المسار اللوحي الذي يثبت لوحة النظام بالجزء السفلي من الكمبيوتر.

31. فصل كابل مكبرات الصوت عن الموصل الموجود في لوحة النظام.

41. رفع لوحة النظام إلى أعلى قليلاً وفصل كابل موصل مهبط التيار المتردد عن الموصل الموجود على لوحة النظام.

51. ارفع لوحة النظام بالكامل بعيداً عن الجزء السفلي من الكمبيوتر.



1	لوحة النظام	2	مسامير لولبي
3	كابل موصل مهائلي التيار المتردد	4	موصل كابل مكبرات الصوت


61. إذا قمت باستبدال لوحة النظام، فقم بإزالة مروحة المعالج ومجموعة امتصاص الحرارة (انظر [إزالة مروحة المعالج ومجموعة المشتت الحرارة](#)).

إعادة تركيب لوحة النظام

1. اتبع الإرشادات الواردة في [فصل البدء](#).
2. في حالة إزالتها، أعد تركيب مروحة المعالج ومجموعة امتصاص الحرارة (انظر [استبدال مروحة المعالج ومجموعة وحدة امتصاص الحرارة](#)).
3. قم بتوصيل كابل موصل مهائلي التيار المتردد بالموصل الموجود على لوحة النظام.
4. قم بمحاذاة الموصلات الموجودة على لوحة النظام مع الفتحات الموجودة على الجزء السفلي من الكمبيوتر، واستخدم أعمدة المحاذاة الموجودة على الجزء السفلي من الكمبيوتر لوضع لوحة النظام بطريقة صحيحة.
5. قم بتوصيل كابل مكبرات الصوت بالموصل الموجود على لوحة النظام.
6. أعد تركيب المسامير اللولبي الذي يثبت لوحة النظام بالجزء السفلي من الكمبيوتر.
7. أعد تركيب البطارية الخلفية المصغرة (انظر [إعادة تركيب البطارية الخلفية المصغرة](#)).
8. قم بتوصيل كابل الصوت بالموصلات الموجودة على لوحة النظام ولوحة الصوت.
9. أعد تركيب الغطاء الأوسط (انظر [إعادة تركيب الغطاء الأوسط](#)).
01. أعد تركيب مجموعة الشاشة (انظر [إعادة تركيب مجموعة الشاشة](#)).
11. أعد تركيب بطاقة (بطاقات) Mini-Card (انظر [إعادة تركيب بطاقة \(بطاقات\) Mini-Card](#)).
21. أعد تركيب مسند راحة اليد (انظر [إعادة تركيب مسند راحة اليد](#)).
31. اتبع الإرشادات من [خطوة 5](#) إلى [خطوة 7](#) في [إعادة تركيب محرك الأقراص الثابتة](#).
41. أعد تركيب لوحة المفاتيح (انظر [إعادة تركيب لوحة المفاتيح](#)).
51. أعد تركيب وحدة (وحدات) الذاكرة (انظر [إعادة تركيب وحدة \(وحدات\) الذاكرة](#)).
61. أعد تركيب البطارية (انظر [إعادة تركيب البطارية](#)).

⚠ تنبيه: قبل تشغيل الكمبيوتر، أعد تركيب جميع المسامير اللولبية وتأكد من عدم وجود مسامير مفكوكة داخل الكمبيوتر. فقد يؤدي عدم القيام بذلك إلى إتلاف الكمبيوتر.

71. ابدأ تشغيل الكمبيوتر.

 **ملاحظة:** بعد استبدال لوحة النظام، أدخل رمز الخدمة الخاص بالكمبيوتر في نظام الإدخال/الإخراج الأساسي (BIOS) الخاص بلوحة النظام البديلة.

81. أدخل رقم الصيغة على النحو التالي:

- a. تأكد من توصيل مهابئ التيار المتردد وتثبيت البطارية الرئيسية بشكل صحيح.
- b. اضغط على <F2> أثناء اختبار التشغيل الذاتي POST للدخول إلى برنامج إعداد النظام.
- c. انتقل إلى علامة التبويب **Security (الأمان)** وأدخل رقم الصيغة في الحقل **Set Service Tag (تعيين رقم الصيانة)**.

[رجوع إلى صفحة المحتويات](#)